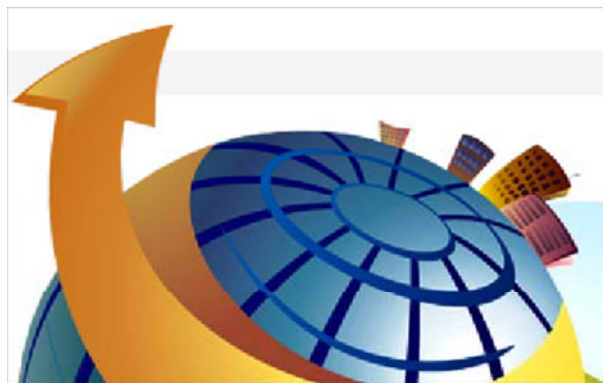


[首页](#) | [网站地图](#)
[日文](#) | [繁中](#) | [简中](#) | [English](#)


[首页](#) | [最新消息](#) | [产品](#) | [支援](#) | [关于我们](#)

销售专线
138-098-288-26

客户服务 及 技术支持

MISKeeper 支援

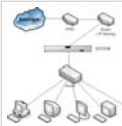
[使用说明](#)
[安装说明](#)
[资料下载](#)
[维护说明](#)
[软件维护条约](#)
[硬件维护条约](#)
[客户服务](#)
[问与答](#)

技术文章

[IM 侧录模式 \(上\)](#)
[IM 侧录模式 \(下\)](#)


MISKeeper 问与答

(2008/10/24) MISKeeper 是什么? 传统防火墙设备跟 MISKeeper 的差别? 企业内部信息安全是什么? 重要吗? 为何大家都选择 MISKeeper? 我的公司在海内外都有部门怎么办? MISKeeper 支持其他国语言吗? 我不懂计算机只会上网也能使用吗? 安装过程跟日后的维护会很麻烦吗? 当使用时碰到问题或异常状况怎么办? MISKeeper 与国内外他牌产品的最大差异? MISKeeper 功能这么强一定很贵, 公司预算有限怎么办? 我要保护我的公司, 我要如何购买 MISKeeper? MISKeeper 实在太棒了, 我能成为经销伙伴吗? ([详全文](#))



IM 侧录模式解说 (上)

(2008/10/24) 目前市面上少数产品可以提供给企业主针对内部员工上网行为管理, 包含实时通讯软件的内容与使用控管, 其中有各产品的管控模式与各 IM 实时通讯软件的特性, 这里先对部分规格做解说, 各 MIS 或管理者就可以知道该产品架构是否适用贵单位网络系统. 一般来说网络监控产品分为以下几种模式, 我以简单的网络架构图示说明, 其中若贵单位具有负载平衡设备, VPN 线路, 不同子网段切割, 的状况就不是那么单纯, 总之先了解各模式的含义后, 若网络架构较为复杂, 我们可以再进行分析使用何种模式较为恰当. ([详全文](#))



IM 侧录模式解说 (下)

(2008/10/24) 快取模式, 本模式是使用类似你在 IE 内部设定快取服务器的做法, 将本机端对网络的需求都导向某一快取服务器而该快取服务器就是我们的控管设备, 然后属于该快取通道的封包就可以受到测录设备的监控, 恩...好处是, 你可以顺便拥有一台快取服务器. 主从架构模式, 基本上所有的纯软件解决方案都是采用本架构, 另外有部分厂商是使用软加硬的做法, 系统部分使用客户端软件, 部分使用服务器硬件解析, 本模式的好处是安装简易方便, 对网络环境与效能影响不大, 适合多种网络架构包含 VPN, Vlan, 跨网段, 可控管外部流动人员, 对外点的控制力较强, 不过最大的缺点就是客户端必须安装系统程序才能使用与整合进入本系统, ([详全文](#))



MISKeeper 硬件维护条约

(2008/10/24) 兹由贵公司委托 JFETEK JAPAN 维护「MISKeeper 信息稽核管理系统硬设备」, 并遵行本合同内所定之条款. JFETEK JAPAN 具备维护此项设备之能力, 并愿于合约有效期限内, 依本合同所定之条款, 提供贵公司所需之检测及相关维修服务, 双方同意签订本合同条款. ([详全文](#))

[首页](#) | [最新消息](#) | [产品](#) | [支援](#) | [关于我们](#)

 JFETEK JAPAN © 2008 版权所有 | [隐私权政策](#) | [网站使用条款](#)