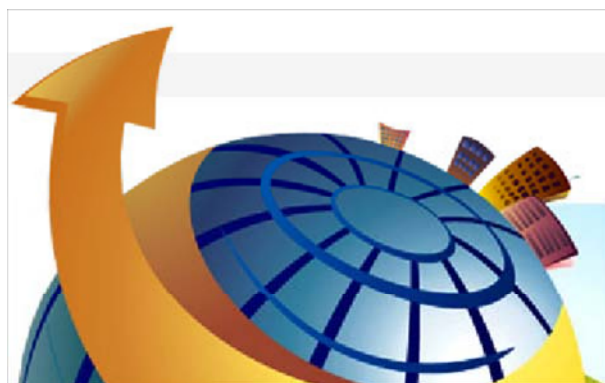


[首页](#) | [网站地图](#)[日文](#) | [繁中](#) | [简中](#) | [English](#)**JFT**[首页](#) | [最新消息](#) | [产品](#) | [支援](#) | [关于我们](#)

 **销售专线**  
**138-098-288-26**

## 实时通讯软件控管模式解说(下)

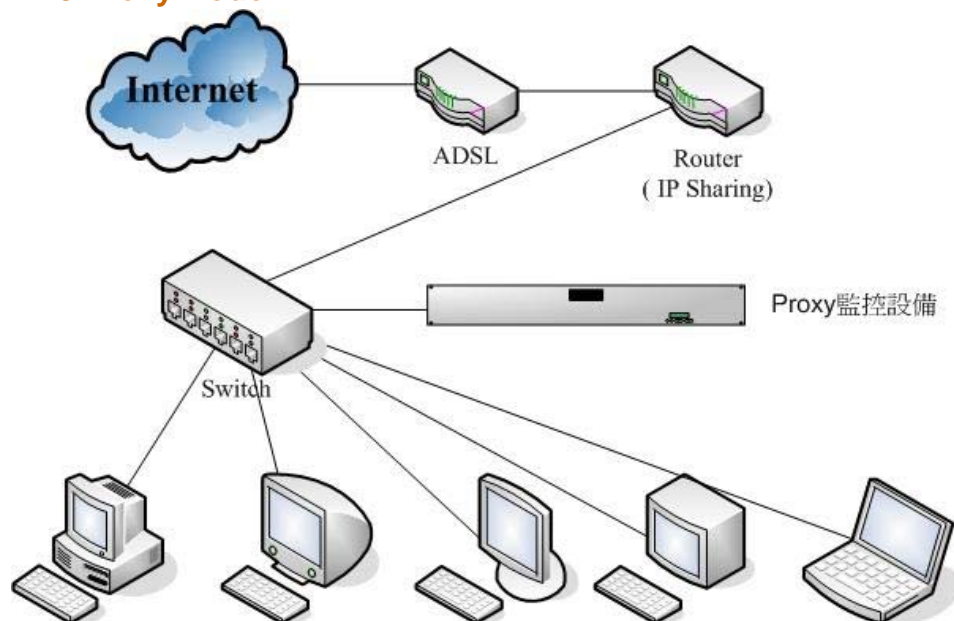
### MISKeeper 支援

[使用说明](#)[安装说明](#)[资料下载](#)[维护说明](#)[软件维护条约](#)[硬件维护条约](#)[客户服务](#)[问与答](#)

### 技术文章

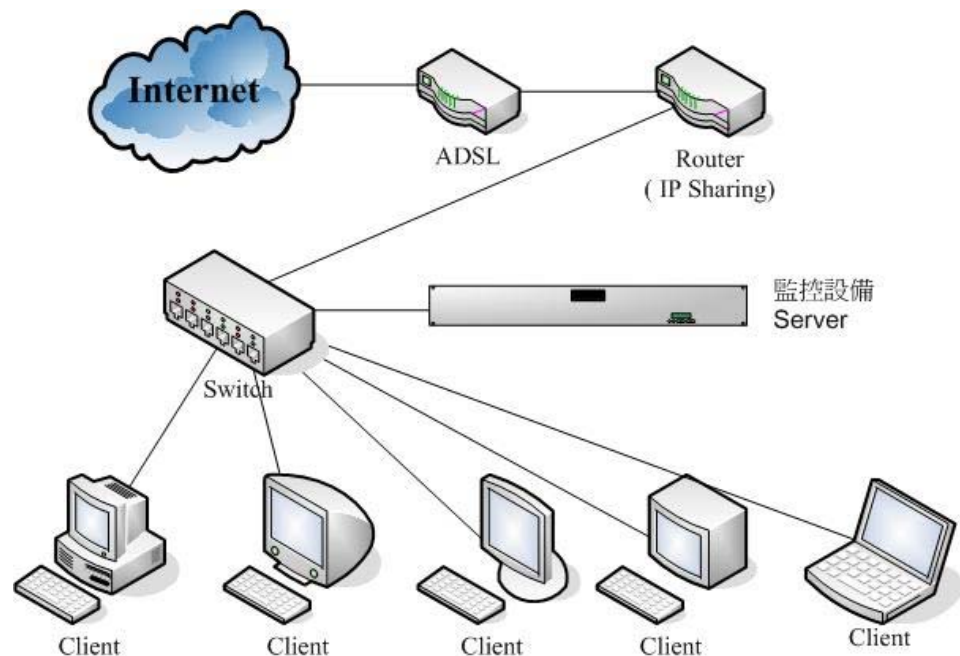
[IM 侧录模式 \(上\)](#)[IM 侧录模式 \(下\)](#)

### 3.Proxy Mode



快取模式,本模式是使用类似你在IE内部设定快取服务器的做法,将本机端对网络的需求都导向某一台快取服务器而该快取服务器就是我们的控管设备,然后属于该快取通道的封包就可以受到测录设备的监控,恩...好处是,你可以顺便拥有一台快取服务器,联外的网络需求可以好管理一点,不过事实上他算是拓扑上的In-Line Mode,对使用者来说你可以当做是变形的In-Line Mode当然也继承了所有的优缺点,不过你可以在防火墙的设定上将部份的服务或是使用者设定可以不需透过Proxy联机,这样就算该设备出问题也不会影响到企业内重要的服务与使用者,相对来说Proxy Mode在网络架构,设定,操作及困难排除上都显得困难许多,要做灾难回复也很辛苦...若不是网络架构不得不如此或是平常时间很多,建议不要拿石头砸自己的脚.另外网络内的所有用户的流量都会先流向该Proxy Mode设备,再行流出,故对该台设备所在网络的流量是四倍流量,若是使用者的需求或是人数一多,可以撑得起这样需求的机器也是又贵又不好维护.

### 4.Client-Server Mode



主从架构模式,基本上所有的纯软件解决方案都是采用本架构,另外有部分厂商是使用软加硬的做法,系统部分使用客户端软件,部分使用服务器硬件解析,本模式的好处是安装简易方便,对网络环境与效能影响不大,适合多种网络架构包含VPN,VLAN,跨网段,可控管外部流动人员,对外点的控制力较强,不过最大的缺点就是客户端必须安装系统程序才能使用与整合进入本系统,以及使用本模式就有被员工发现与反制的可能,所以若是企业内部有公开管制政策并进行倡导与劝说则本模式是很适合的,不过若是企业主是想要暗着来,那还是挑一种不知不觉安装模式来得好,对了,本模式也是目前唯一有机会针对加密通讯软件做监控管制与测录的模式,也是目前真正可以有效控制使用Super Node联机模式的Skype的模式.

[首页](#) | [最新消息](#) | [产品](#) | [支援](#) | [关于我们](#)

JFETEK JAPAN © 2008 版权所有 | [隐私权政策](#) | [网站使用条款](#)